

**Estado de los embalses de cuencas internas de capacidad superior a 2 hm<sup>3</sup> a  
13/05/2008**

Embalse	Capacidad máxima	Estado actual		Estado hace un año		Media en la misma fecha	
	hm <sup>3</sup>	hm <sup>3</sup>	%	hm <sup>3</sup>	%	5 años hm <sup>3</sup>	10 años hm <sup>3</sup>
Boadella (Darnius)	61,10	14,72	24,09	32,13	52,58	39,10	41,00
Sau (Vilanova de Sau)	165,26	38,61	23,36	84,54	51,16	94,18	95,25
Susqueda (Osor)	233,00	69,17	29,69	153,40	65,84	155,51	143,44
la Baells (Cercs)	109,43	38,89	35,54	59,99	54,82	69,17	71,86
la Llosa del Cavall (Navès)	80,00	16,35	20,44	28,32	35,40	37,61	40,24
Sant Ponç (Clariana de Cardener)	24,38	13,81	56,65	18,04	74,00	17,13	14,88
Foix (Castellet i la Gornal)	3,74	3,76	100,00	3,74	100,00	3,70	4,11
Siurana (Cornudella de Montsant)	12,22	3,27	26,78	6,39	52,31	7,92	7,56
Riudecanyes	5,32	1,37	25,71	2,46	46,20	3,07	2,95
<b>TOTAL</b>	<b>694,45</b>	<b>199,94</b>	<b>28,79</b>	<b>389,01</b>	<b>56,02</b>	<b>427,38</b>	<b>421,29</b>

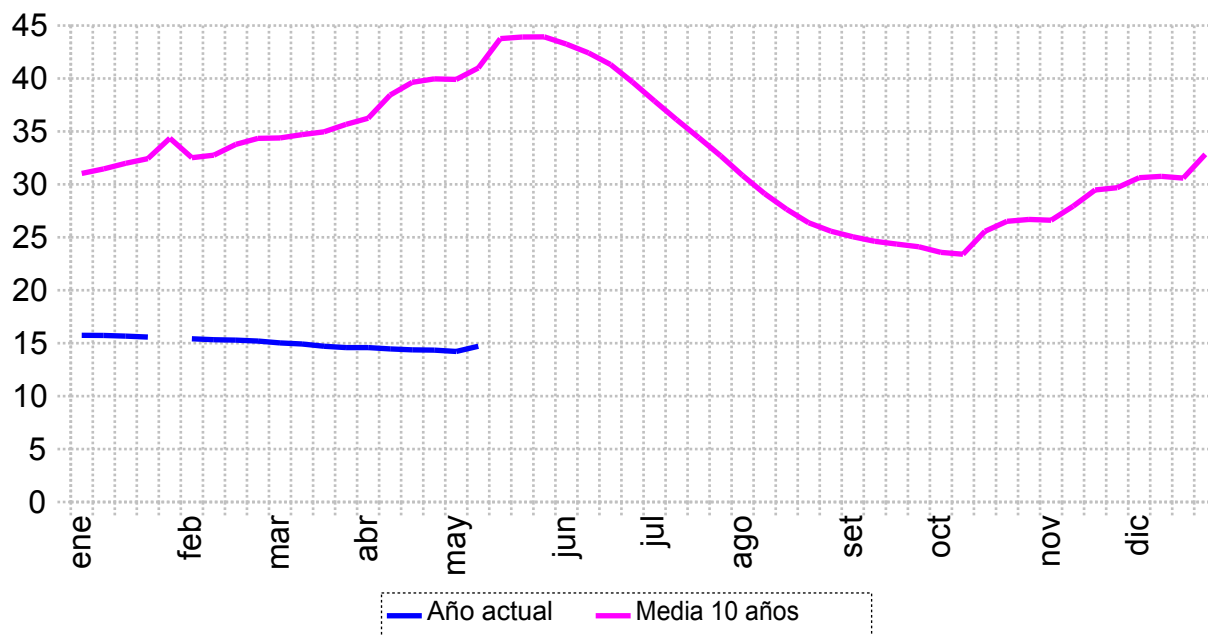
Los datos del estado actual están pendientes de validar.

Estado de los embalses de cuencas internas de capacidad superior a 2 hm<sup>3</sup> a  
13/05/2008

Volumen embalsado en hm<sup>3</sup>

**Boadella (Darnius)**

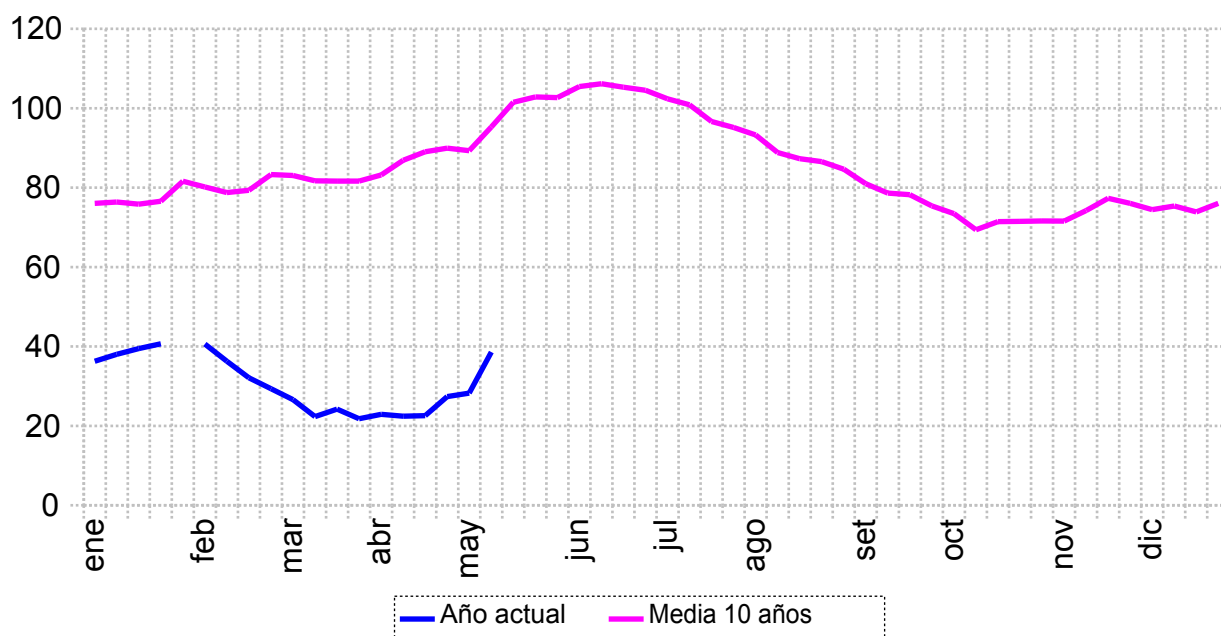
Capacidad = 61,10 hm<sup>3</sup>



Volumen embalsado en hm<sup>3</sup>

**Sau (Vilanova de Sau)**

Capacidad = 165,26 hm<sup>3</sup>

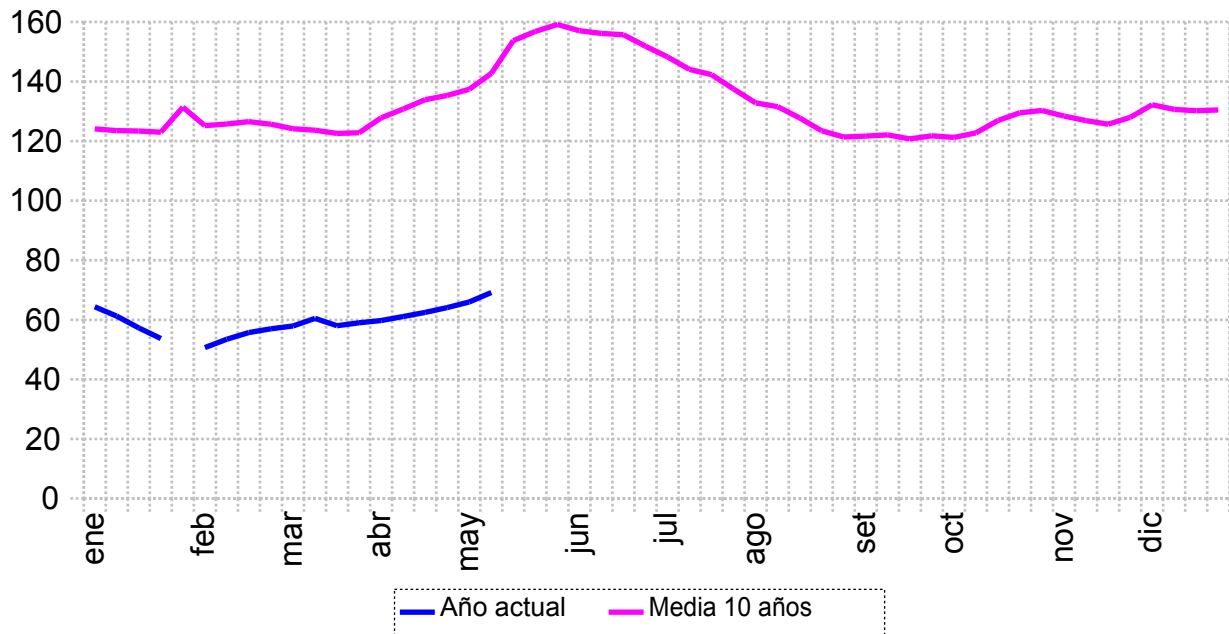


Estado de los embalses de cuencas internas de capacidad superior a 2 hm<sup>3</sup> a  
13/05/2008

Volumen embalsado en hm<sup>3</sup>

**Susqueda (Osor)**

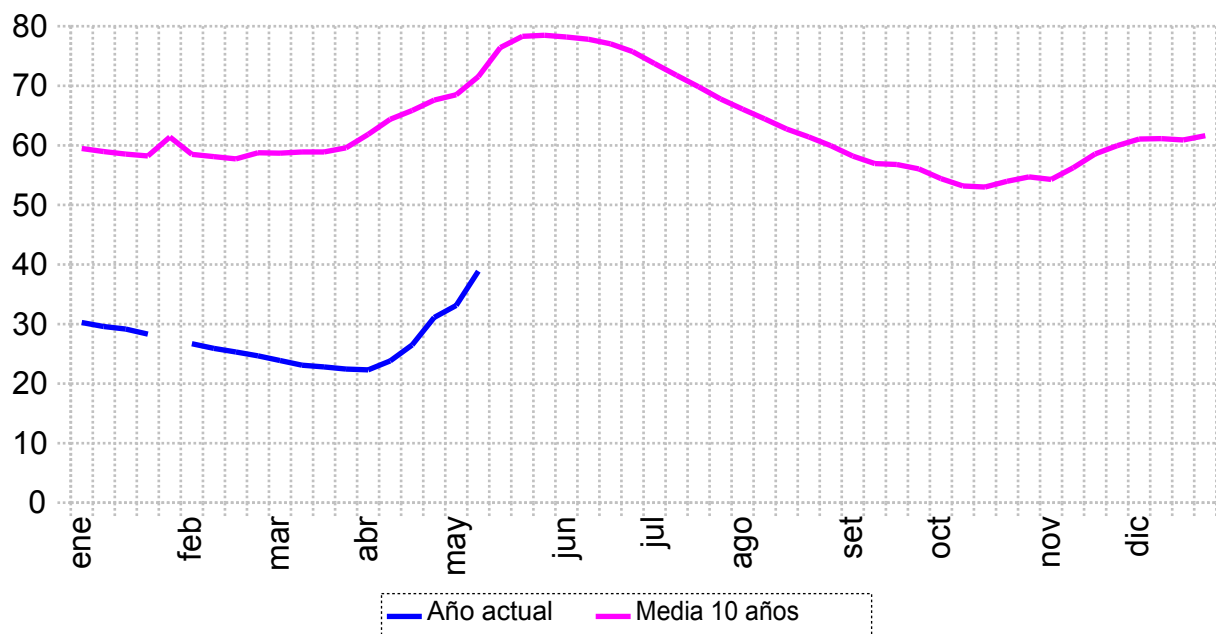
Capacidad = 233,00 hm<sup>3</sup>



Volumen embalsado en hm<sup>3</sup>

**la Baells (Cercs)**

Capacidad = 109,43 hm<sup>3</sup>

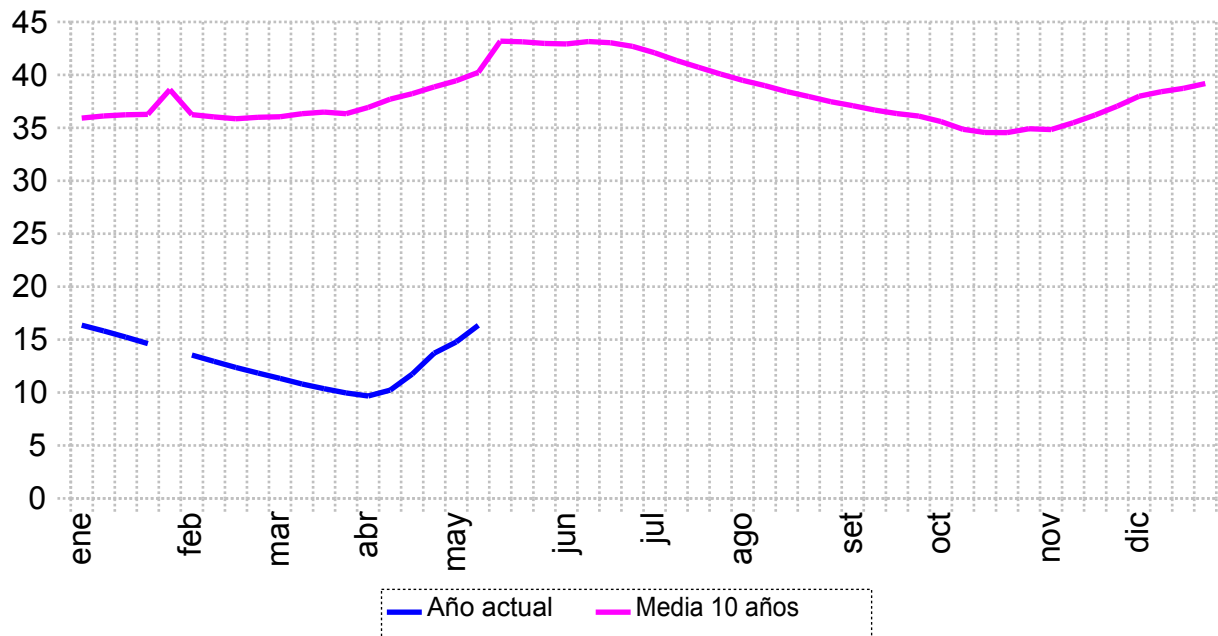


Estado de los embalses de cuencas internas de capacidad superior a 2 hm<sup>3</sup> a  
13/05/2008

Volumen embalsado en hm<sup>3</sup>

**la Llosa del Cavall (Navès)**

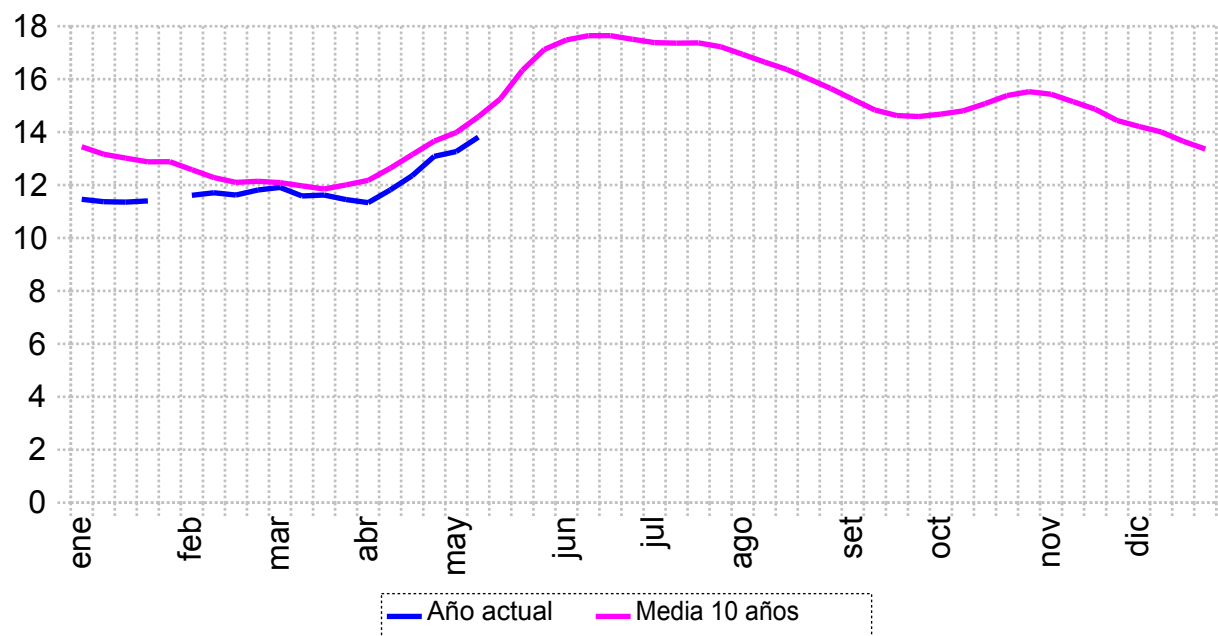
Capacidad = 80,00 hm<sup>3</sup>



Volumen embalsado en hm<sup>3</sup>

**Sant Ponç (Clariana de Cardener)**

Capacidad = 24,38 hm<sup>3</sup>



**Estado de los embalses de la Confederación Hidrográfica del Ebro de capacidad superior  
a 5 hm<sup>3</sup> a 12/05/2008**

Embalse	Capacidad máxima	Estado actual		Estado hace un año	
	hm <sup>3</sup>	hm <sup>3</sup>	%	hm <sup>3</sup>	%
Baserca	21,9	10	45,72	14	64,01
Camarasa	163,4	122	74,66	100	61,20
Canelles	679,3	133	19,58	202	29,74
Cavallers	16,1	9	56,07	12	74,77
Certescans	16,0	8	50,00	11	68,75
Escales	152,3	65	42,67	118	77,47
Guiamets	9,7	5	51,55	7	72,16
Mequinença	1.534,0	1.315	85,72	1.425	92,90
Oliana	101,1	74	73,19	75	74,18
Rialb	403,6	82	20,32	171	42,37
Riba-roja d'Ebre	209,6	197	94,01	197	94,01
Santa Anna	236,6	116	49,04	115	48,62
Talarn	226,7	153	67,48	192	84,68
Terradets	33,2	31	93,40	22	66,29
<b>Totales</b>	<b>3.803,3</b>	<b>2.320</b>	<b>61,00</b>	<b>2.661</b>	<b>69,97</b>

Datos facilitados por la Confederación Hidrográfica del Ebro

Más información sobre los embalses adscritos a la Confederación Hidrográfica del Ebro:  
<http://www.chebro.es/redInfoEmbalsesAforos.htm>